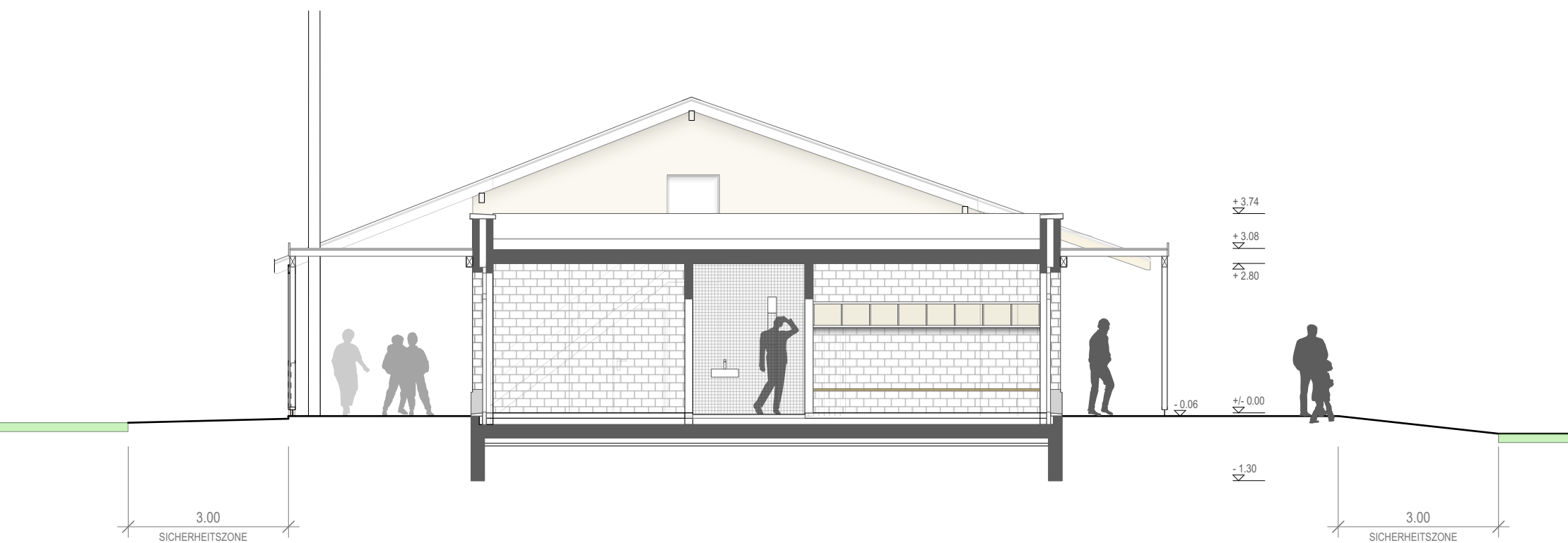
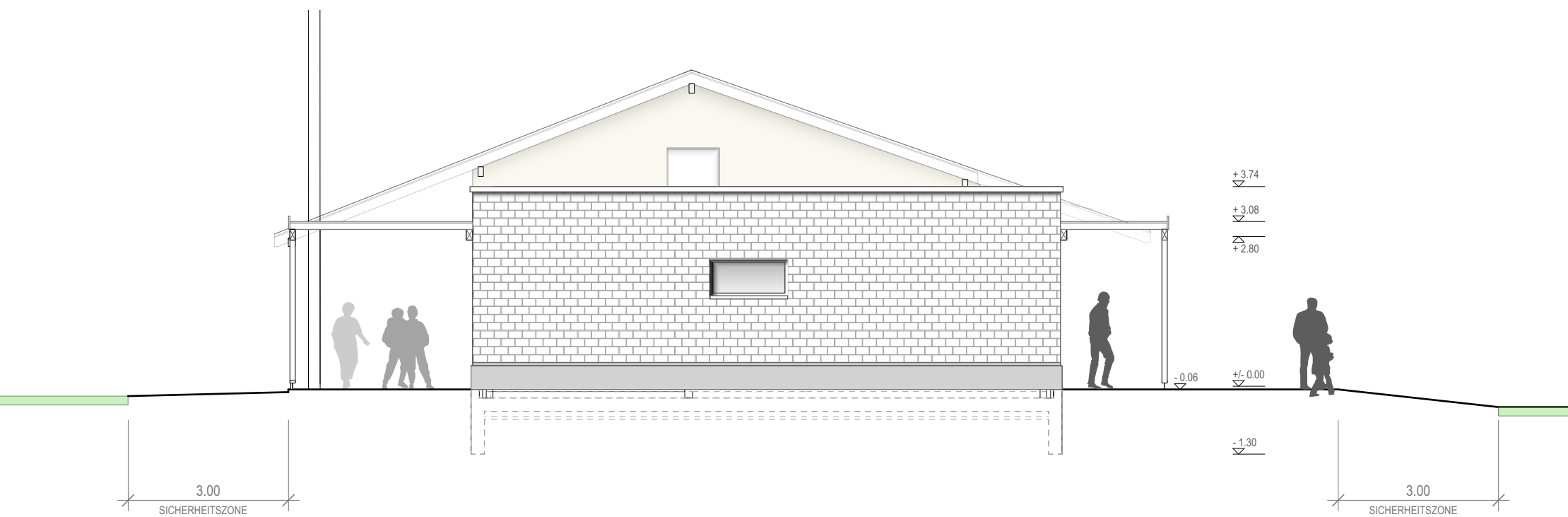


ANSICHT WESTFASSADE M 1:100



QUERSCHNITT A - A M 1:100



ANSICHT OSTFASSADE M 1:100

HOEHENBEZUGSPUNKT LFP xx = xxx.xx müM
 HOEHENBEZUGSPUNKT KOTE FBO = +/- 0.00 = xxx.xxx müM

LEGENDE:

- NEU
- BESTEHEND
- ABBRUCH
- GRÜNFLÄCHE BESTEHEND
- GRÜNFLÄCHE NEU
- VERBUNDSTEINE | TERRASSENPLATTEN

ENTWÄSSERUNG LEGENDE:

- SCHMUTZWASSER KANALISATION
- INLINER SCHLAUCHRELINING
- SAUBERWASSER

VORABZUG

FC OTHMARSINGEN POSTFACH 23 5504 OTHMARSINGEN ERWEITERUNG GARDEROBEN SPORTANLAGE FALKENMATT PARZELLE 1034		WYDER+FREY ARCHITEKTEN SWB MURI UND WOHLLEN	
BAUPROJEKT OST- u. WESTFASSADE SCHNITT A - A		Masstab 1:100	Sachbearbeiter ANDREAS WYDER
Revidiert 26. APRIL 2021 (VORDACH SÜD)		Plan Nr. 7.358_2021_014	Gezeichnet AWy. SBl.
			Datum 19. APRIL 2021
			Format 42 x 29.7 cm
			KIRCHENRAIN 2 CH - 5610 WOHLLEN AG TELEFON 056 664 18 92 TELEFAX 056 664 53 35 E-MAIL: wyder_frey@bluewin.ch